

WWW.IDEALPARFEM.CZ



Objevte s námi
tajemství

ARABSKÝCH
PARFÉMŮ

Přinášíme 5 tipů, jak vybrat ten pravý parfém

Parfémy se mohou pyšnit opravdu dlouhou historií. Jako jedna z prvních složek parfému se před 5 000 lety začalo používat kadidlo. Nejdříve s ním přišli Egypťané, pak se přidali Arabové, Řekové, Indové a Římané. Velmi populární byly oleje, ve kterých se mísily vůně koření, místních omamných květin a sladkého ovoce.



Parfumerství jako takové se silně rozmohlo za vlády královny Kleopatry VII., žijící v letech 69 – 30. př. n. l. Později mu pomohly zámořské objevy, díky nimž se do Evropy dostaly exotické suroviny, od sladké vanilky až po příjemně štiplavý zázvor.

V arabské civilizaci byly parfémy nedílnou součástí života všech lidí. Vůně se používaly při náboženských obřadech a s příchodem islámu se parfumerství stalo dokonce tajemným uměním. Postupem času se zdokonalovaly techniky výroby a díky obchodním kontaktům byly k dostání nejrůznější exotické ingredience. Víte, jaké složky v arabských parfémeh převládají dnes?



• DŘEVITÉ VŮNĚ:

-santalové a cedrové dřevo, vetiver, pryskyřice, pačuli

• SLADKÉ VŮNĚ:

-bílé květy typu jasmín, gardénie, tuberóza, pomerančový květ, dále je to vanilka, karamelové a čokoládové tóny, med, některé druhy ovoce

• KOŘENĚNÉ VŮNĚ:

-fazole tonka, pepř, skořice, kardamom, muškátový květ

• SVĚŽÍ VŮNĚ:

-citrusy, bergamot, exotické ovoce, máta

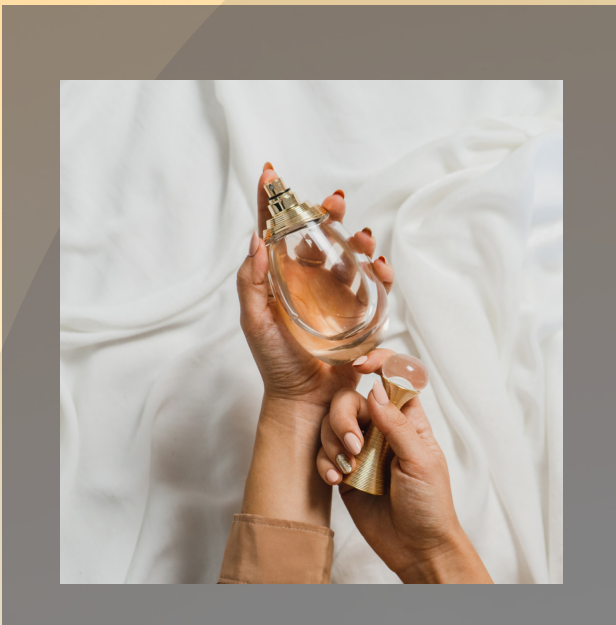
• SILNĚ ORIENTÁLNÍ VŮNĚ:

-kadidlo, kůže, pižmo, ambra

TIP 1

POZORNĚ ČTĚTE SLOŽENÍ ANEB ZÁKLAD, SRDCE, HLAVA.

Máte představu o tom, co je to parfémová pyramida? Parfém není jen nějaká náhodně namíchaná voňavá voda. Díky této pyramidě získáte představu nejen o složkách parfému, ale hlavně o jejich intenzitě. Každá oblast má své nezastupitelné místo, společně však tvoří harmonii.



1. Hlava (vrchní tóny):

myslíte, že existuje láska na první přivonění? Právě tohle mají na svědomí vrchní tóny. Jejich cílem je zaujmout, což mohou splnit jak svěží citrusy, tak opojná levandule. Záleží na zaměření parfému. Obvykle ale vydrží vonět jen pár minut, poté se uvolní další složky.

2. Srdce (střední tóny):

výhodou středních tónů je, že vydrží vonět i několik hodin. Právě díky nim poznáte charakter parfému, tedy zda je vůně sladká, orientální, nebo svěží. Parfém zkrátka postupně odhaluje svou tvář.

3. Základ (spodní tóny):

tady není třeba cokoli dodávat. Ve spodních tónech najdete ty nejvytrvalejší složky, které vás budou doprovázet po celý den. Pamatujete, jak voněl šátek vaší babičky? Jako pudr a čistota. A přesně tohle mají na svědomí ingredience v základu.

TIP 2

ZKOUŠÍME VZORKY

Hledáte nový parfém? Není nic jednoduššího než zakoupit vzorky. Udělejte si odpoledne pro sebe, uvařte si šálek dobré kávy (ta se vám bude hodit, protože káva neutralizuje čichové buňky) a připravte si testovací papírky.

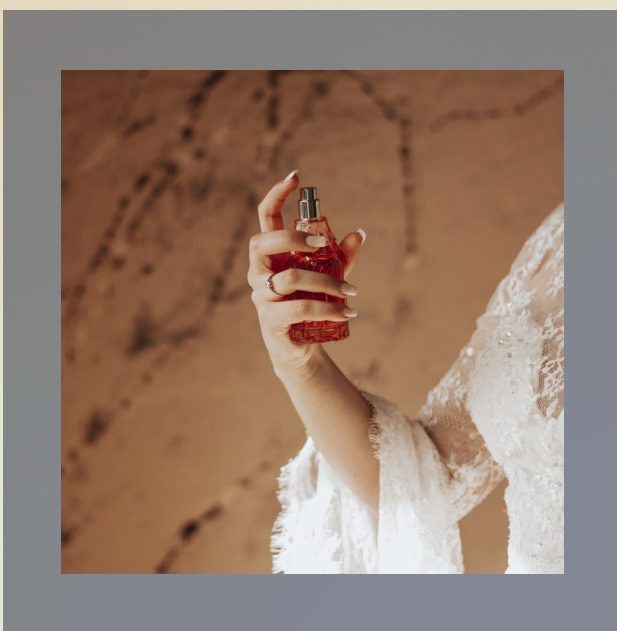
- Dejte si pozor, abyste netestovali příliš mnoho parfémů najednou. Bohatě stačí 3 – 4 vzorky.

- Raději se vyhněte kořeněným jídlům, protože mohou ovlivnit výsledky.



- Nastříkejte parfém na papírky, které si můžete pro lepší přehled očíslovat. Při aplikaci na tělo se zaměřte na pulzní body, tedy krční tepnu, vnitřní zápěstí, loketní jamku apod. Důležité je vůni pouze nastříkat a body o sebe netřít.

- Nechte vůni rozvinout několik minut. Jak na vás působí? Jaké pocity ve vás vyvolává? Při sebemenším zaváhání raději sáhněte po jiné.



TIP 3

VYZNÁTE SE V KONCENTRACI?

Není parfém jako parfém. Může se lišit nejen složkami, ale také koncentrací. Říkáte si, že na tom nezáleží? Možná vás to překvapí, ale ovlivnit to může například délku působení parfému.

Parfémový olej: jestliže je něco v arabském světě doménou, jsou to právě parfémové oleje. Jsou populární už po tisíciletí, zejména pro svou výdrž. Výhodou je, že stačí použít opravdu malé množství oleje na pulzní body. Navíc neobsahuje alkohol, takže je vhodný i pro citlivou pleť.

Pižmový olej: tento olej je jedinečný svou hustotou připomínající med. Z tohoto důvodu se hodí třeba po koupeli, kdy ho můžete využít místo tělového mléka. Případně použijte pouze pár kapek na pulzní body.



Parfémová voda: toaletní voda vám nestačí a vy chcete něco silnějšího? Parfémová voda (francouzsky Eau de Parfum) je unikátní směsí parfémového oleje na bázi alkoholu. Najdete zde kolem 8 – 25 % vonných látek v 85 % alkoholu. Parfémové vody mohou být velmi intenzivní, takže je s klidným svědomím využijete hlavně v chladnějších měsících. Nebo na nějakou velkolepou příležitost.

TIP 4

PRO MUŽE, PRO ŽENY, UNISEX.

Muži a ženy mají obvykle odlišné požadavky. Ženy mají mnohem citlivější čich, takže jsou jim sympatické jemné, romantické a jiskřivé vůně. Muži zase ocení sílu, tudíž je jim blízký kořeněný a orientální nádech. Případně můžete dát šanci unisex parfémům, které jsou vhodné pro obě pohlaví.

- **Vůně, které dodají optimismus:** toužíte svému životu dodat trochu hravosti a pozitivní energie? Obklopte se oblakem svěžích citrusů, jež dokážou skutečně nabudit. Pánové budou nadšení kombinací opojného jasmínu spolu s orientálními prvky. Dámám bude tento parfém také vyhovovat, avšak obohacený o smyslnou růži.

- **Dopřejte si dobrodružství:** probudte v sobě touhu objevovat nové vůně. Arabské parfémy a neobvyklé ingredience k tomu přímo vybízejí. Co takhle dát šanci dřevité unisex vůni? Najdete v ní jen to nejlepší: plné jantarovodřevité aroma v srdci i základu, které vyvažují tóny moře a svěží grapefruit.

- **Výrazné vůně pro výrazné osobnosti:** toužíte zaujmout ve společnosti nebo jen milujete originální a silné vůně? Dáváme palec nahoru. Pánové, sáhněte po luxusní kombinaci kadidla, pačuli, vanilky a santalového dřeva. Dámy, vy se zase zahaňte do vanilkového a čokoládového obléčku.

TIP 4

PRO MUŽE, PRO ŽENY, UNISEX.

Něco pro mladší ročníky: ať chceme, nebo ne, jednou přijde čas, kdy naše skoro dospělé děti začnou vybírat svůj první parfém. Pro dívky a chlapce se většinou hodí svěží a nevtíravé vůně, které jsou ideálním startem. Takže se zaměřte převážně na bílé pižmo, ovocné tóny, citrusy, bílé květy a orientální dřeviny.



TIP 5

AŽ JE LÉTO NEBO ZIMA, PARFÉM BUDE VŽDYCKY PRIMA.

Svůj oblíbený parfém můžete nosit celoročně. Obecně se doporučuje na chladné měsíce parfém vyměnit, ale není to podmínkou. Které vůně tedy vybrat, když vybíráte parfém na určité období?

Jaro/léto: v teplejších měsících používejte svěží vůně. Hodí se citrusy, lehké květinové tóny nebo bílé pižmo. Tyto vůně symbolizují radost ze života a dodají energii. Nemusíte se vzdávat sladších a kořeněných vůní, jen zkuste najít jejich jemnější verzi.

Podzim/zima: do chladných dnů se naopak hodí těžší parfémy. Převládá koření, sladkost a dřevité aroma. Skvělou volbou bude třeba gurmánská čokoláda nebo exotická pačuli. Na podzim a v zimě toužíme po teple. Přesně taková by měla být i vaše volba parfému.



SLEVA NA PRVNÍ NÁKUP
100KČ

s kódem: **PARFEM100**

PLATÍ S OBJEDNÁVKOU NAD 500KČ



IDEALPARFEM.CZ



IDEAL PARFEM



IDEAL_PARFEM